

H₂ Wasserstoff-Technologie

Vortrags-Veranstaltung

Donnerstag, 8. September 2022
Konferenzraum F1/F2 im Foyer Nord - 09.30 bis 12.30 Uhr

Eine Veranstaltung vom Umweltministerium Schleswig-Holstein in Zusammenarbeit mit dem iro - Institut für Rohrleitungsbau und der Firma FRIEDRICH VORWERK, sowie den weiteren Partnern des Sonderthemas

- 09.30 Begrüßung
 Prof. Thomas Wegener
 Vorstandsmitglied des Instituts für Rohrleitungsbau Oldenburg (iro)
- Einführungsworte
 „Wasserstoff-Technologie aus politischer Sicht“
 Minister Tobias Goldschmidt
 Ministerium für Energiewende, Klimaschutz, Umwelt und Natur
 des Landes Schleswig-Holstein
- 10.00 Wertschöpfungskette, Anwendungspotential,
 Verbrennungskonzepte, aktuelle Forschungsthemen
 Prof. Karsten Oehlert, Jade Hochschule
- 10.25 Region Heide - Wasserstoffwirtschaft im
 Clean Energy Valley
 n.n.
- 10.50 Kaffeepause
- 11.15 Entwicklung der H₂-Infrastruktur in Deutschland /
 Transformation der Erdgasinfrastruktur
 Thomas Götz, EWE NETZ GmbH
- 11:40 Pilotprojekt für eine regenerative Standortversorgung
 bei der Bohlen & Doyen Bau GmbH
 Torben Kleinfeldt, FRIEDRICH VORWERK Group SE
- 12:05 Umgesetzte Grenzland Energie-H₂-Projekte im
 nördlichen Schleswig-Holstein
 Reinhard Christiansen, LEE.SH
- 12.30 Einladung zum Mittagsimbiss

Anmeldungen per Mail an messeleitung@nordbau.de

Verkehrsanbindung NordBau

und organisatorische Hinweise

Anfahrt über die Autobahn A7, Abfahrt Neumünster Nord

Parkplätze befinden sich an der Messe, ein Park&Ride-Dienst ist eingerichtet, bitte folgen Sie der Beschilderung

Bahn ICE-Bahnhof Neumünster

Stadtbus Anbindung direkt bis zum Messegelände, Linie 5

Flugzeug Flughafen Hamburg mit Busschuttle „Kielius“ direkt zu und von der Messe. Flugplatz Kiel, Flugplatz Neumünster

Öffnungszeiten		Aussteller- und Besucherstruktur
Mi bis So 9.00 - 18.00 Uhr		
Online-Tickets unter www.nordbau.de		<ul style="list-style-type: none"> Architekten und Planer Bauingenieure private und öffentliche Bauherren Handwerker Garten- und Landschaftsbauer kleine und mittelständische Bauunternehmen Baubehörden, Vertreter und Mitarbeiter der Städte und Gemeinden Vertreter der Industrie, von Kammern und Verbänden Bauträger und Wohnungsbaunternehmen Unternehmen des Bauhauptgewerbes und des Baunebengewerbes Maschinenführer
Eintrittspreise		
Tagesticket	12,00 Euro	
Kombiticket (Eintritt + Messekatalog)	14,00 Euro	
Ermäßigter Einlass für Menschen mit Behinderung (mit Ausweis B Begleitperson frei)	9,00 Euro	
Feierabendticket ab 15 Uhr (Mi-Fr)	6,00 Euro	
Dauerticket	20,00 Euro	
Schüler & Studenten	5,00 Euro	
Messekatalog	4,00 Euro	
Kinderbetreuung		
täglich von 10.00 bis 18.00 Uhr „Kinder bauen ihr Haus“ gegenüber der Messeinfo im Foyer Halle 1		

Hygiene- und Verhaltensmaßnahmen

Gemäß der Bundes- und Landesregierung sowie in Abstimmung mit der Stadt Neumünster sind hinsichtlich der Corona-Pandemie keine Zutrittsbeschränkungen notwendig. Die Maskenpflicht auf dem gesamten Messegelände entfällt. Wir empfehlen jedoch weiterhin Abstände einzuhalten.

Bitte informieren Sie sich über unsere aktuellen Hygiene- und Verhaltensmaßnahmen unmittelbar vor Messebeginn unter www.nordbau.de.



Holstenhallen Neumünster GmbH
Messe NordBau

Justus-von-Liebig-Straße 2-4 | 24537 Neumünster
 Tel.: 04321 910 190 | Fax: 04321 910 199
messeleitung@nordbau.de | www.nordbau.de



Nordeuropas Kompaktmesse des Bauens

Grüne Energie der Zukunft – für uns alle!

H₂ Wasserstoff-Technologie

Energie-Infrastruktur im Bau

Chancen und Umsetzbarkeit zeigt die Sonderschau zum Informieren und Anfassen

auf der 67. NordBau Neumünster

Messegelände Holstenhallen
07. September bis 11. September 2022
 Mittwoch bis Sonntag – 09.00-18.00 Uhr

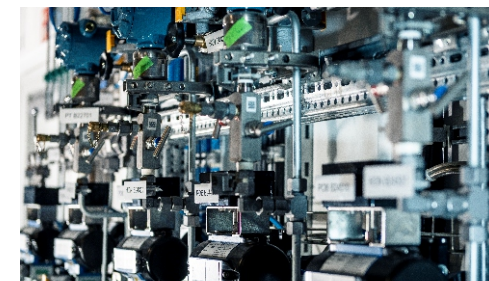
Initiatoren und Partner der Sonderschau



Erleben Sie diesen Flyer interaktiv... ... mit Augmented Reality (= erweiterte Realität)



Sie benötigen lediglich ein Smartphone oder Tablet. Laden Sie sich aus dem Apple App Store oder dem Google Play Store einfach und kostenfrei die neue NordBau-App herunter. Starten Sie diese anschließend und drücken auf den Scan-Button. Dieses Zeichen führt Sie zu den erweiterten Inhalten. Halten Sie das Smartphone oder Tablet über die gekennzeichnete Seite oder das entsprechende Bild und erleben Sie die zusätzlichen, digitalen Inhalte. Viel Spaß dabei!



Hier redet man miteinander

Bild: FRIEDRICH VORWERK Group SE

Bild: iro Oldenburg

H₂ Wasserstoff-Technologie und Energie-Infrastruktur im Bau

Sonderschau zum Informieren und Anfassen auf 450 qm in der Halle 6

Seit mehr als eineinhalb Jahren bereitet sich die NordBau auf dieses Sonderthema zusammen mit maßgeblichen Vorreiter-Unternehmen der Bauwirtschaft und Forschungseinrichtungen des Leitungsbaus sowie Ministerien und Interesseneinrichtungen vor.

Im Vordergrund steht eine Informations- und Beratungsstelle „zum Anfassen“.

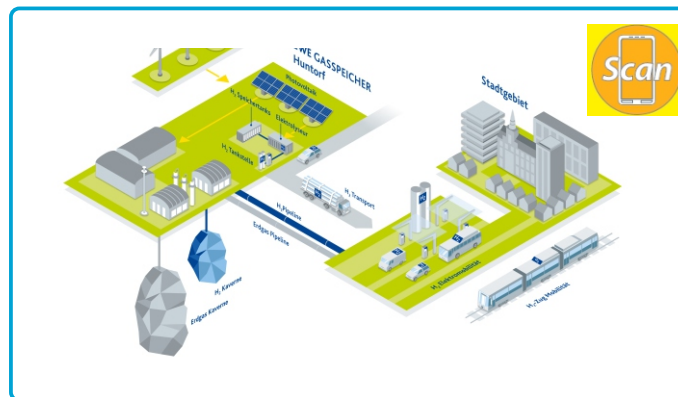
Laut Aussagen des Schleswig-Holsteinischen Gemeindetags, als Partner des Sonderthemas, haben ehrenamtliche und hauptamtliche Vertreter von Städten und Gemeinden sowie deren Mitarbeiter einen hohen Informationsbedarf.

- Wie kann Wasserstoff erzeugt werden?
- Wie kann Wasserstoff gelagert und transportiert werden?
- Wie kann Wasserstoff als Energieträger genutzt werden?
- Welche Leitungsnetze können genutzt werden?
- Wie sind Leitungsnetze zu ertüchtigen, wenn die Heizung im Haus zukünftig mit Wasserstoff betrieben werden soll?
- Welche Zeitfenster sind realistisch für die Umsetzung mit Wasser bei Industrie, Mobilität und Heizung?
- Wer setzt als Unternehmen bereits heute auf diese Technologie?

Die gesamte Halle 6, welche direkt an die Ausstellungsfläche der Baumaschinen und Geräte angrenzt, wird als Anlauf- und Präsentationsfläche des Sonderthemas zur Verfügung stehen.

Ein funktionierendes Modell zur Erzeugung von Wasserstoff, zum Transport oder der Lagerung sowie zur Umsetzung in Energie wird von dem Unternehmen FRIEDRICH VORWERK in Zusammenarbeit mit dem Institut für Rohrleitungsbau Oldenburg aufgebaut sein: Wasserstoff-technologie zum Anfassen.

Institutionen mit den Fachleuten, die bereits mit großer Erfahrung aus den verschiedenen Bereichen und Blickwinkeln aktiv sind, stehen für Informationen und Beratung an allen Messtagen den Interessierten aus Bauwirtschaft aus den Kommunen und der Bevölkerung zur Verfügung.



Anmeldungen für interessierte Gruppen

zu individuellen und organisierten Informationsbesuchen mit Impuls-Erläuterungen per Mail an messeleitung@nordbau.de

Ausstellende und begleitende Partner der Sonderschau

- FRIEDRICH VORWERK Group SE
- iro - Institut für Rohrleitungsbau Oldenburg
- Jade Hochschule Oldenburg
- EWE NETZ Niedersachsen
- Landeskoordinierungsstelle Wasserstoffwirtschaft Schleswig-Holstein
- Ministerium für Energiewende, Klimaschutz, Umwelt und Natur des Landes Schleswig-Holstein
- Landesverband Erneuerbare Energien Schleswig-Holstein
- Entwicklungsagentur Region Heide mit Stadtwerke Heide
- Hansewerk Schleswig-Holstein
- Opel Nutzfahrzeuge Deutschland
- eFUELS-Forum auf Initiative Verband des KFZ-Innung Schleswig-Holstein
- Bauindustrieverband Hamburg/Schleswig-Holstein
- Bauindustrieverband Niedersachsen-Bremen
- Schleswig-Holsteinischer Gemeindetag
- Landesbetrieb Straßenbau und Vertrieb Schleswig-Holstein
- Verband der Baubranche, Umwelt- und Maschinentechnik

Eckpunkte der Sonderschau

- Beratung und Beantwortung von Fragen durch Fachleute
- Zeitstrahl für die Umsetzung der Wasserstofftechnologie
- Leitungsbau, Bau von Infrastruktur (Gas, Wasser, Strom, H₂)
- Darstellung der Forschungs- und Entwicklungsstände bei Wasserstoff-Technologie
- H₂-Motoren-Entwicklung
- H₂-Infrastruktur in Deutschland
- Transformation der Erdgasinfrastruktur (Verteilnetz, Kavernenspeicher) für Wasserstoff
- Wasserstoff-Fahrzeug
- Modell zur Wasserstoff-Erzeugung und Elektrolyseur
- Fördermöglichkeiten der Landesregierung, des Ministeriums über die Landeskoordinierungsstelle Wasserstoffwirtschaft SH an der WTSH
- Impulsvorträge für Besuchergruppen zu Wasserstoff-Entwicklung
- Übersicht Wasserstoff-Projekte in Schleswig-Holstein
- Pilotprojekt Stadtteil-Versorgung mit H₂Beimischung im Gasnetz der Stadt Heide
- Wasserstoff-Nutzfahrzeug
- eFuels: synthetische Kraftstoffe CO₂-neutral hergestellt aus grüner Energie + Wasser + Luft



Bild: FRIEDRICH VORWERK Group SE



WT.SH
WASSERSTOFF WIRTSCHAFT.SH



Bild: LEE.SH



Bild: Stadtwerke Heide



Bild: Opel



Bild: KFZ-Innung SH



Logamax plus GB192

Logamax plus KB192

Bild: Buderus